

SISTEMA INTEGRATO ANTINCENDIO IN CEMENTO ARMATO DA INTERRO

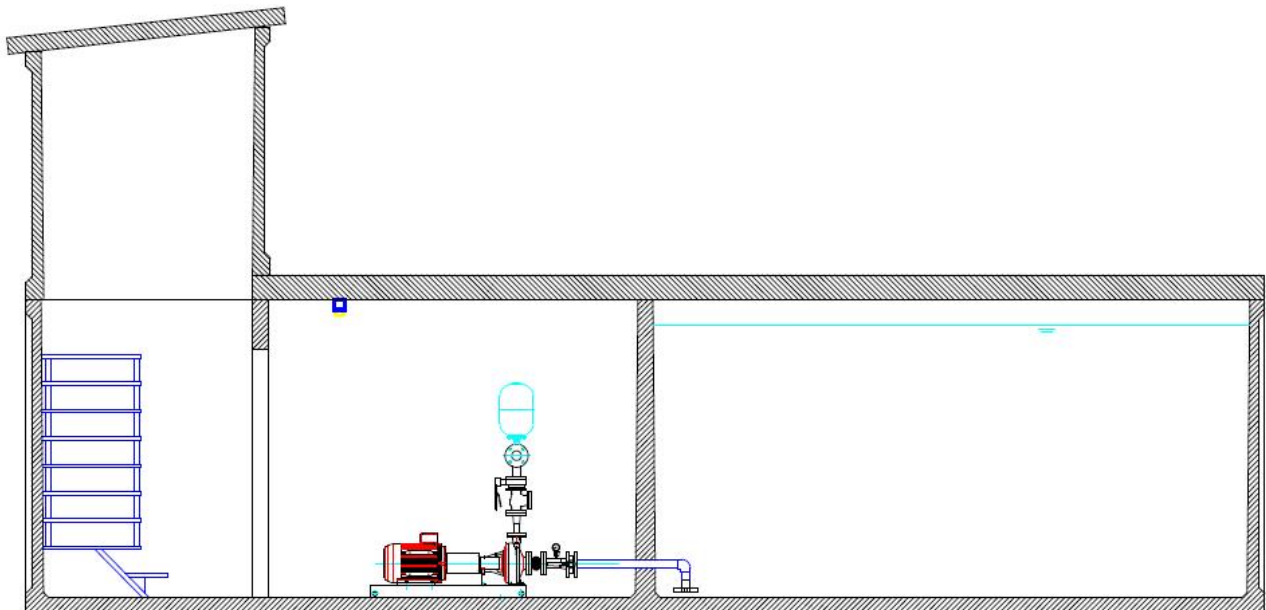


Immagine puramente indicativa

Riserva idrica + (prevano opzionale) vano tecnico + vano accesso a norma UNI EN 11292:2019 con superfici con finitura faccia a vista a totale eliminazione di porosità e nidi di ghiaia con le seguenti caratteristiche:

- Possibilità di avere per le varie soluzioni vano scale, locale tecnico, riserva idrica)
- Vano R60
- Setto in c.a.v. a perfetta tenuta idraulica per contenimento riserva idrica.
- Prefabbricato monoblocco in realizzata a getto continuo di calcestruzzo confezionato con CEMENTO POZZOLANICO conforme alla norma UNI EN 197-1, avente resistenza a compressione C40/50* (Rck = 500 kg/cm²), classi di esposizione XC4* (cls resistente alla corrosione da carbonatazione), XS2/XD2* (cls resistente alla corrosione da cloruri), XF1* (cls resistente all'attacco del gelo/disgelo), XA1* (ambienti chimici poco aggressivi), conformi alla norma UNI EN 206-1
- L'armatura è costituita da reti elettrosaldate e da barre ad aderenza migliorata di irrigidimento, in acciaio B450C controllato in stabilimento, il tutto conforme al D.M. 14.01.2008.
- A perfetta tenuta stagna garantita e certificata
- Passi d'uomo superiori per ispezione disposti a seconda dei modelli
- Forometria dedicata a seconda delle proposte (manicotti aspirazioni pompe principali, manicotto aspirazione pilota, ritorno, troppo pieno, ecc.)
- Scala a due rampe in acciaio zincato per accesso a vano tecnico completa di corrimano
- Fondo piano con semipozzetto laterale per sentina
- Ganci in acciaio per il sollevamento e la posa in opera
- Con coperture dotate di ganci in acciaio per il sollevamento e la posa in opera

**disponibilità di classi superiori a seconda di modelli e richiesta*

Componenti interne al Locale Tecnico



Gruppo antincendio installato elettricamente ed idraulicamente all'interno del locale tecnico.



Quadro dedicato alla gestione ed al controllo dei servizi ed allarmi dei locali per gruppi antincendio

SERVIZI



Sistema di illuminazione adeguatamente dimensionato per garantire 200 LUX all'interno del locale (UNI EN 12464-1) comprensivo di lampada di emergenza minimo 25 LUX (UNI EN 1838)



Sistema di riscaldamento composto da riscaldatore elettrico adeguatamente dimensionato



Quadro di distribuzione per l'alimentazione di tutti i servizi del locale tecnico

SISTEMA DI AREAZIONE



Estrattore di calore con alette a gravità adeguatamente dimensionato

Heat extractor with appropriately sized gravity fins



Giglia di immissione aria

Inlet air grid

PROTEZIONE LOCALE



Kit sprinkler composto da:

- Valvola di intercettazione 1"
- Flussostato di allarme
- Valvola di intercettazione
- Sprinkler mod. UPRIGHT ½", k=80, 141°C;

Sprinkler protection kit composed by:

- Shut-off valve 1"
- Alarm flow switch
- Shut-off valve
- Sprinkler mod. UPRIGHT ½", k=80, 141°C;



Estintore a polvere
Classe 34A 233 BC,
capacità 6 kg

Powder
extinguisher
Class 34A 233 BC,
capacity 6 kg



Estintore a CO2
Classe 113BC, capacità 5 kg
(potenze superiori a 40 kW)

CO2 extinguisher
Class 113BC, capacity 5 kg
(over 40 kW power)

IN PRESENZA DI MOTOPOMPA DIESEL
IN THE PRESENCE OF A DIESEL MOTOR PUMP



Condotto espulsione fumi adeguatamente isolato e convogliato all'esterno completo di chiusura a gravità

Fumes expulsion dust appropriately isolated and conveyed to the outside completed with gravity closure



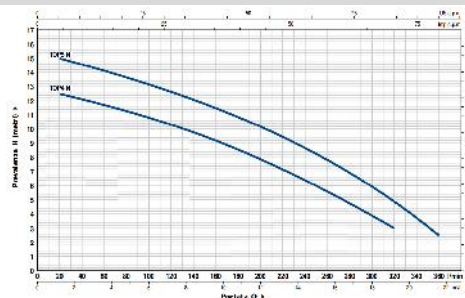
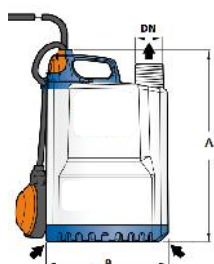
Serbatoio gasolio doppia parete installato separatamente dalla motopompa su apposito supporto in acciaio zincato e già collegato al motore Diesel

Double wall diesel container separately installed from the motor pump on a special galvanized steel support already connected to the Diesel engine

ELETTROPOMPE DI SENTINA

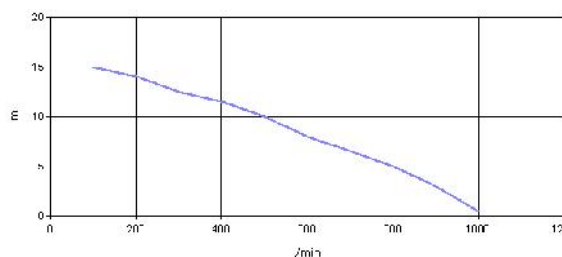
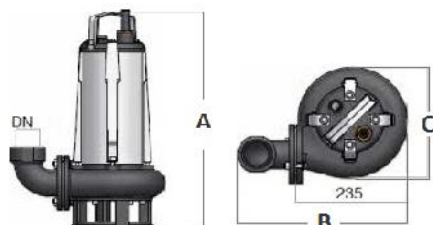
TOP 4N per gruppi antincendio con portata fino a 360 mc/h

TOP 5N per gruppi antincendio con portata da 361 a 600 mc/h



MODELLO	N.Fasi ~ Tens. V	Assorb. A Pot. Kw	Pass. Solidi mm	DN mm	A mm	B mm	C mm	Cavo m
MODEL	N. Phases ~ Volt. V	Absor. A Pow. Kw	Solids pass. mm	DN mm	A mm	B mm	C mm	Cable m
TOP 4N	1 - 230	4,5 - 0,75	10 mm	1"½	337	204	--	10
TOP 5N	1 - 230	5,5 - 0,92	10 mm	1"½	337	204	--	10

SEMISOM SM900 per gruppi antincendio con portata da 601 a 750 mc/h



MODELLO	N.Fasi ~ Tens. V	Assorb. A Pot. Kw	Pass. Solidi mm	DN mm	A mm	B mm	C mm	Cavo m
MODEL	N. Phases ~ Volt. V	Absor. A Pow. Kw	Solids pass. mm	DN mm	A mm	B mm	C mm	Cable m
SEMISOM SM900	1 - 230	11,4 - 1,5	10 mm	2"½	543	362	254	10